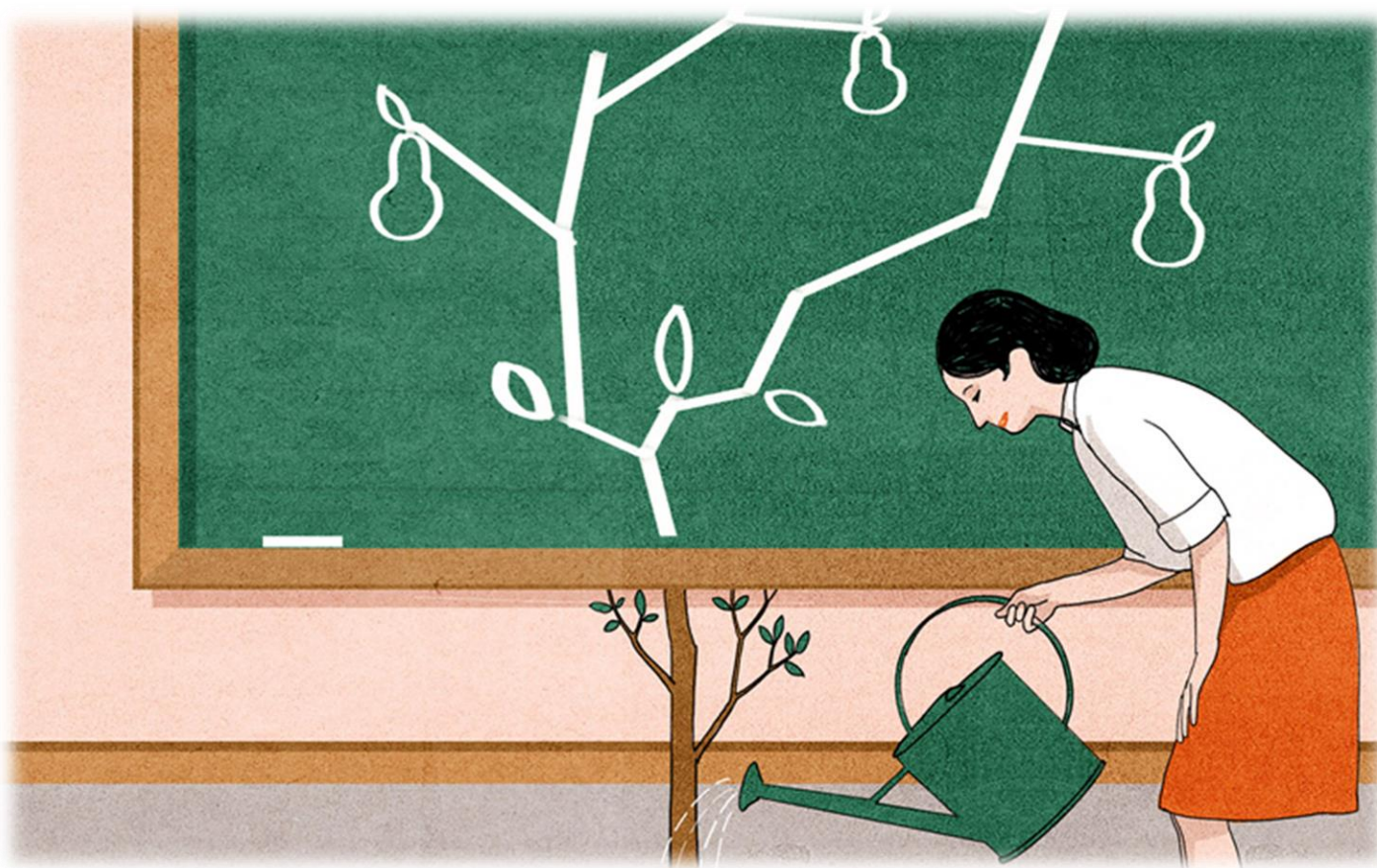


2 dicembre 2021

LA FIGURA DEL TUTOR

sguardo relazione esperienza



Anno di Formazione e Prova 2021-2022

?

Che cosa significa fare il tutor?



Come si fa il tutor?

Perché fare il tutor?

DOMANDE TIMORI ESIGENZE

che cosa devo insegnare al docente neoassunto?



su quali aspetti
devo soffermarmi?

c'è bisogno di un tutor?

su quali aspetti devo
guidare il docente
neoassunto?

...ma io non sono così esperto/a!

...dopo X anni incontro le stesse
difficoltà!

UNA GRANDE OCCASIONE

... per il TUTOR

lavorare insieme

confrontarsi

uscire dal rischio di autoreferenzialità



step 0



creare una comunità di
pratica

fare il punto sulla propria
professionalità

UNA RELAZIONE NON ~~ASIMMETRICA~~

accompagnamento reciproco

condividere
difficoltà



valorizzare
le domande

mettersi in **discussione**

TUTOR E TUTEE: UNA RELAZIONE TUTTA DA SCRIVERE

step 1

CHE COSA OSSERVO?

lezione frontale?

attività di gruppo?

momenti ordinari?

momenti straordinari?



SU QUALI ASPETTI MI SOFFERMO?

la gestione della classe?

gli aspetti istituzionali?

la progettazione?

la valutazione?

CHE PROGETTO COSTRUIAMO?

... non solo per l'anno di prova!

TUTOR E TUTEE: UNA RELAZIONE TUTTA DA SCRIVERE

step 1

PATTO FORMATIVO

Chi è il docente che mi è affidato?

**BILANCIO INIZIALE DELLE
COMPETENZE**

Quali bisogni ha?

Quali punti di forza?

Quali aree di miglioramento?

LEI NON SA
CHI SONO
!o!



**PIANIFICARE
IL PERCORSO INSIEME**

IL MIO BILANCIO DELLE COMPETENZE

step 1



che cosa c'è nel mio bagaglio?
che cosa manca?
che cosa vorrei che ci fosse?

ATTIVAZIONE 1

QUALI DIFFICOLTÀ INCONTRO IO OGGI? ^{step 1}

ATTIVAZIONE 2



se io fossi il **TUTEE**, in quali aspetti vorrei essere accompagnato?

I PASSI DELLA MIA FORMAZIONE

ATTIVAZIONE 3

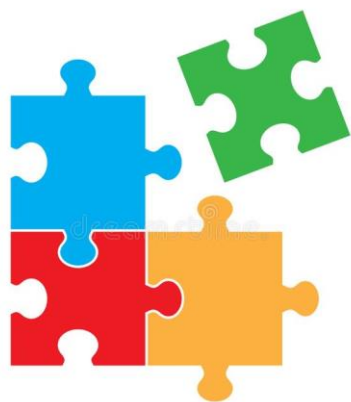


quali sono state le **esperienze fondamentali** nel plasmare la mia
identità di docente?

LE DIMENSIONI DELL'INSEGNAMENTO

COGNITIVA-CULTURALE

DIDATTICA E METACOGNITIVA



PEDAGOGICO-RELAZIONALE

ISTITUZIONALE

**accompagnare e introdurre il docente affidatoci
in ciascuna delle dimensioni che caratterizzano l'insegnamento a scuola**

PERCHÉ INSEGNARE ... OGGI?

NUCLEI FONDAMENTALI DELLA DISCIPLINA

CHE COSA INSEGNARE?

PERCHÉ INSEGNARE?

QUALI COMPETENZE SVILUPPARE?

CHE COSA SIGNIFICA INSEGNARE IN QUESTO
CONTESTO (scuola/territorio)?



DIMENSIONE **DIDATTICA/METACOGNITIVA**

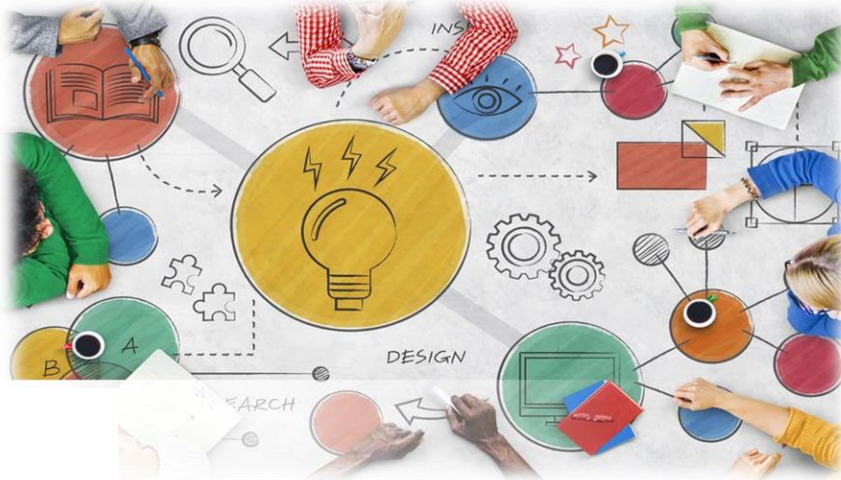
step 2

STRATEGIE E MODALITÀ DIDATTICHE

LEZIONE FRONTALE
COOPERATIVE LEARNING
RICERCA
LABORATORIO

VALUTAZIONE

COSA VALUTARE IN UN'ATTIVITÀ?
COME VALUTARE?
CON QUALI CRITERI?



DIDATTICA INCLUSIVA

COME AIUTARE GLI STUDENTI FRAGILI?
COME STIMOLARE LE ECCELLENZE?

DIMENSIONE **PEDAGOGICA E RELAZIONALE**

step 2

RELAZIONE CON GLI ALUNNI

STRATEGIE DI GESTIONE DELLA CLASSE

PROBLEMATICHE COMPORTAMENTALI

VIVERE IL RAPPORTO EDUCATIVO

RELAZIONE CON LE FAMIGLIE

CONDIVIDERE PROGETTI EDUCATIVI

AFFRONTARE INCOMPRESIONI

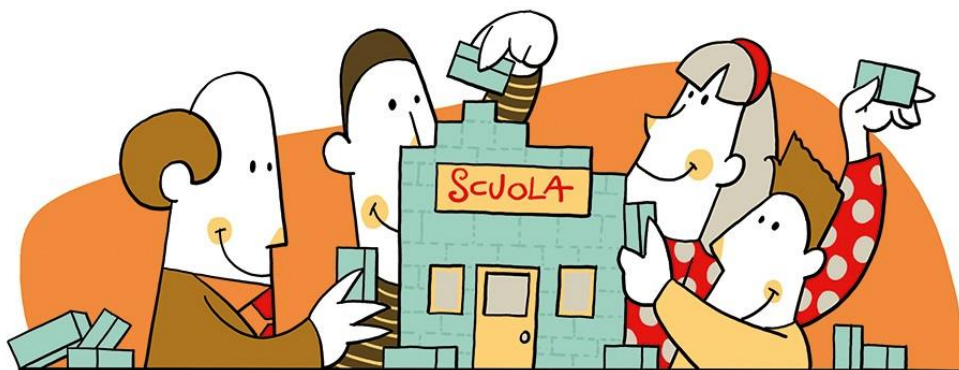
PRENDERSI CURA DELLE DIFFICOLTÀ

RELAZIONE CON I COLLEGHI

CONDIVIDERE PROGETTI EDUCATIVI

AFFRONTARE INCOMPRESIONI

LAVORARE INSIEME



DIMENSIONE **ISTITUZIONALE**

ADEMPIMENTI DELLA PROFESSIONE DOCENTE

PDP

PEI

PAI

RAV

PdM

PROGRAMMAZIONE INIZIALE

RELAZIONE FINALE

REGISTRO ELETTRONICO

VALUTAZIONI

VITA DELLA SCUOLA

CONSIGLIO DI CLASSE

COLLEGIO DOCENTI

CONSIGLIO D'ISTITUTO

COMMISSIONI &
FUNZIONI STRUMENTALI



L'IDENTITÀ PROFESSIONALE DEL DOCENTE

step 3

compito del tutor è **aiutare lo sviluppo dell'identità didattica e professionale del docente** affidatogli

diversi stili di insegnamento

sensibilità verso tematiche
particolari

modalità di relazione



didattica digitale **didattica** tradizionale **conoscenze** competenze **frontalità**
laboratorialità **interdisciplinarietà**

...

L'IDENTITÀ PROFESSIONALE DEL DOCENTE

ATTIVAZIONE 4



quali sono le dimensioni fondamentali della mia
identità di docente?

QUALE VISION DI SCUOLA? QUALE MISSION PER IL DOCENTE?

step 3

ATTIVAZIONE 5



che scuola desidero? quale posto per la scuola nel mondo?



BUON LAVORO!